

# Sörlyckans Samfällighetsförening

Information till samtliga medlemmar

April 2016



# En förening, två anläggningar

Du som bor på Sörlyckan äger din egen fastighet. Men du har också ett obligatoriskt medlemskap i de två anläggningar som förvaltas av Sörlyckans Samfällighetsförening:

- (1) Huvudanläggningen
- (2) Gemensamhetsanläggningen för kabel-TV

Samfällighetens beslut verkställs genom en styrelse, där en ordförande väljs på 1 år och fyra styrelseledamöter och två suppleanter väljs på 2 år enligt ett rullande schema (se nedan). Ordinarie föreningsstämma hålls årligen i mars månad.

Som medlem kan du genom motion väcka förslag rörande föreningens angelägenheter. Avgifter för de båda anläggningarna debiteras 4 gånger per år och fastställs på föreningsstämman. Styrelsen träffas regelbundet och kan till exempel nås via brevlådan på gaveln till hus 64 ("Sörlyckan 65").

Ansvaret för att sköta styrelsearbetet är uppdelat på längor och år enligt följande tabell:

Längor	År
1-5 6-13	2014 2019 2024
14-20 21-27	2011 2016 2021
28-33 34-38	2013 2018 2023
39-43 44-50	2012 2017 2022
51-57 58-64	2015 2020 2025

# Gemensamma regler

## a. Tänk på barnen

Farthinder finns utställda en stor del av året. Det finns många barn i området – sänk farten!

De som sköter vår snöröjning uppmanar oss att se efter våra små barn när snöröjning sker. Barnen leker i snöhögarna vid vändplatsen där lastmaskinen lägger av snön. Det händer att barn gör grottor eller gräver ner sig i snöhögarna. Ser inte föraren det kan en tragisk olycka inträffa.

## b. Kabel-TV

Com Hem driver Sörlyckans kabel-TV-nät. Samfälligheten har serviceavtal med Com Hem. Om driftstörningen inte beror på att din TV-apparat är trasig gör du felanmälan till Com Hem på telefon 0771-55 00 00 eller på [www.comhem.se](http://www.comhem.se) under länken Driftstörning.

## c. Föreningens grönytor

Medlemmarna ska underhålla samtliga grönytor. En extern entreprenör är anlitad för att sköta gräsklippningen. Ytorna är uppdelade så att varje fastighet har en yta att underhålla och hålla i gott skick. Vänd dig till kontaktpersonen i din länga för upplysningar om dina åtaganden.

Två gånger om året (vår och höst) anordnas gemensam ”städdag” med vissa större arbetsuppgifter och fika. Vi hjälps åt att hålla vårt område rent och trevligt. Plocka gärna upp skräp även om det inte är du som har slängt det.

## d. Trädgårdsavfall

Mellan 2:a och 3:e carportlängorna står sex gemensamma kärl där du kan slänga trädgårdsavfall som gräsklipp, löv, ogräs, blommor och blast. Kvistar och grenar ska klippas upp i mindre delar. I kärlden läggs inte blomkrukor, hushållsavfall, jord, grus, sten eller lecakulor. Kärlden töms varannan vecka perioden april–november med sommaruppehåll i juli.

### **e. Flaggning**

Föreningen har en vimpel och en flagga. Vill du fira en bemerkelsedag, är det bara att gå bort till norra förrådet och hämta flaggan. Nyckel till förrådet är samma som går till soprummet och till slangskåpet vid spolplattan.

*Reglerna för flaggning är följande:*

Tiden 1 mars–31 oktober hissas flaggan kl. 08.00, under övrig del av året kl. 09.00. Den nedhalas vid solens nedgång, dock senast kl. 21.00. Vimpeln hissas med det blå fältet uppåt.

### **f. Soprummet**

Samfälligheten har gemensam sophantering. I soprummet finns det kärl för komposterbart avfall samt kärl för restavfall (enbart hushållsavfall, inte bygg- eller trädgårdsavfall). Kärlen för restavfallet vägs vid tömningen, och avgiften baseras på vikten. Övrigt, som till exempel wellpapp, tidningar och glas ska lämnas vid kommunens återvinningsplatser. Lås och sopa upp efter dig i soprummet.

### **g. Spolplattan**

Spolplattan får endast användas för biltvätt (rostskyddsbehandling eller verkstadsarbete är alltså inte tillåtet). Var försiktig med kemikalier och rengöringsmedel på grund av avloppsbrunnens konstruktion. Gör i ordning efter dig efter användning.

### **h. Motorvärmare**

Samtliga carportplatser är utrustade med motorvärmaruttag. Driftskostnaden ingår i avgiften. Eftersom kapaciteten i de befintliga ledningarna inte räcker till är endast motorvärmare på max 550 W tillåtna.

Kupévärmare är inte tillåtna. Bryter du mot regeln kopplas ditt uttag bort. Det finns ett antal (för närvarande 8 stycken) extra motorvärmaruttag på området. De är avsedda för de fastighetsägare som har installerat dem och som betalar säsongvis för användningen.

### **i. Husvagnsuppställning**

I nödfall kan husvagnsuppställning ske. Det är då ytterst viktigt att uppställningen inte hindrar snöröjning och dem som ska parkera. Ställ gärna vagnarna tillsammans och inte spritt över området. Eftersträva att ställa vagnen på annat ställe.

### **j. Cykel och mopedfällor**

För att dämpa farten på cykel- och mopedtrafiken genom området har föreningen satt upp två stycken "fällor" på gångvägen genom området. De ska vara öppna endast vintertid för att inte hindra snöröjningen. Skulle någon transport till området kräva fri passage finns nyckel till "fällorna" i det norra förrådet.

### **k. Snöröjning**

Skotta och sanda vid behov. Flis finns i sandlådan vid gaveln på en av carportlängorna. Glöm inte gångvägarna vid radhusgavlarna samt vid infarten till respektive radhuslänga.

Alla i längan ska hjälpa till med snöröjning av gemensamma ytor så att till exempel brevbärare och tidningsbud kommer fram. Se även till att din ytterbelysning fungerar. Föreningen har fyra stycken snöskyfflar som du kan låna. Skyfflarna finns i det norra förrådet.

### **l. Brandsläckare**

På området finns en pulversläckare i soprummet.

### **m. Skottkärror**

Föreningen har tre stycken skottkärror som finns i norra förrådet. När du lånar en skottkärra, notera på tavlan vilken fastighet som har den. Lämna skottkärren i samma skick som den var i när du lånade den.

## **n. Stegar**

Det finns två stegar till medlemmarnas förfogande: en längre och en kortare. De är upphängda mellan 4:e och 5:e carportlängorna. Nyckeln till låset finns i norra förrådet. När du lånar en stege, notera på tavlan vilken fastighet som har den.

## **o. Målning av hus och förråd**

Sörlyckan är detaljplanelagt område och ingår i Partille kommuns bevarandeprogram. Ritningen på nästföljande sidor visar var du får frångå ursprunglig mörkbrun färgsättning och använda ljusgul täcklasyr.

När du målar din fastighet, inklusive förråd, måste du använda följande av Samfälligheten rekommenderade färger:

*Mörkbrun lasyrfärg:* Woodex Eko Bas, Tjärbrun  
(blandas 11: OT=3,00ml, TT=1,00 ml)

*Ljusgul täcklasyr:* Woodex oljetäcklasyr  
NCSnr: 1030 Y1OR  
"Sörlyckans förrådsgul"

*Sop- och elskåpdörr:* Kirjo Brun E 423

*Takkupor, fönsterbleck:* Hagmans Grip On, svart halvblank

*Socklar:* Siloksan  
NCSnr: 4005Y2OR

Vid annat fabrikat, se till att du får samma kulör.

Sörlyckans medlemmar har rabatt hos Sävedalens Färg & Tapet och Flügger Färg i Sävedalen.

#### **p. Takläggning, fönsterbyten och andra åtgärder**

Sörlyckan ingår i Partille kommuns bevarandeprogram. För att bevara områdets karaktär ska i möjligaste mån samma takpannor användas vid all takläggning (hela längor, enskilda fastigheter och carportlängor). Därför: Kontakta alltid styrelsen inför byte av pannor, fönster, dörrar med mera!

Tyvärren har originaltakpannan (Jönåkers grå obehandlad) slutat tillverkas. Den takpanna som ligger på carportarna är den som ska användas i fortsättningen och heter: *Jönåkers mörkgrå ytbehandlad*. Viktigt att du väljer rätt panna – takytorna på Sörlyckan är stora – så förvissa dig både en och två gånger om att du har beställt rätt panna och ta hjälp av styrelsen.

Tänk också på att alltid kontakta Partille kommun om du till exempel bygger ett utedäck. Det finns regler om mått som man måste följa och ibland krävs att några av dina grannar ger sitt skriftliga godkännande. Det är förbjudet enligt detaljplan med inbyggda altaner, alltså altan med tak.

#### **q. Avstängning av inkommande kallvatten**

Varje fastighet har en egen kran som är placerad i eller under varmvattenberedaren. Med den kan du stänga av inkommande kallvatten.

Skulle läckage uppstå "före" denna kran, till exempel i kopplingen på röret som kommer upp i betonggolvet, måste avstängning ske på annat håll. Kontakta då Partille kommun, Tekniska kontoret, på 031-792 10 35 såväl dag- som kvällstid.

#### **r. Lekplatser**

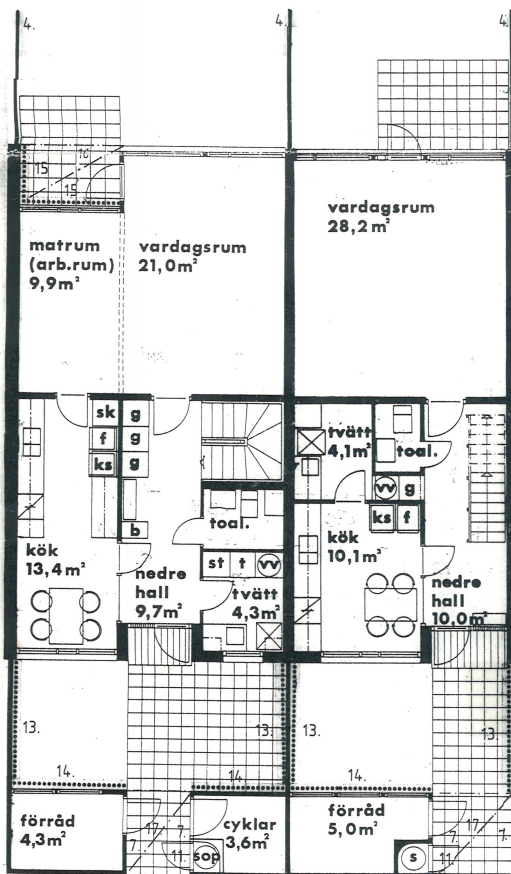
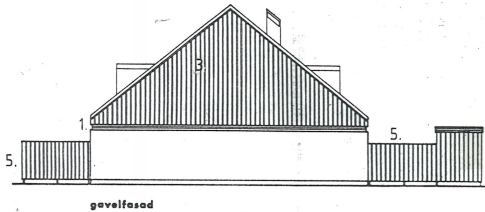
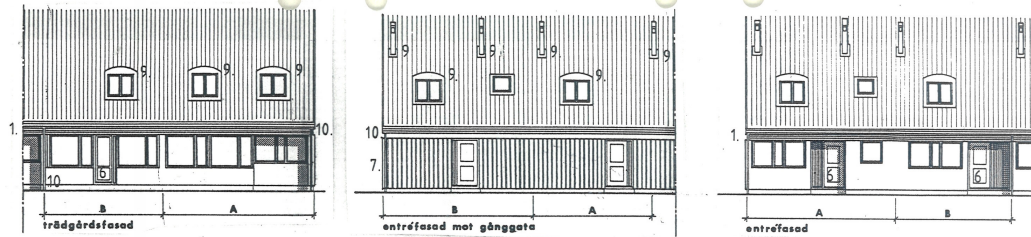
På området finns fyra lekplatser, varav Partille kommun ansvarar för den som ligger vid backen upp till vattentornet.

#### **s. Hemsida**

Sedan en tid tillbaka har Sörlyckan en hemsida: [www.sorlyckan.se](http://www.sorlyckan.se). Förutom allmän information om området finns där även information enbart tillgänglig för fastighetsägare. För inloggningsuppgifter se startsidan.

# **Utvändig färgsättning**





hustyp: A

hustyp B

## UTVÄNDIG FÄRGSÄTTNING

Sörlyckans samfällighet

### REVIDERAD 2011-01-01

Generellt gäller att ursprunglig färgsättning skall bibehållas:

1. Band över entrévåningens fönster samt under takfot.
2. Samtliga fönster.
3. Samtliga gavelspetsar.
4. Plank på trädgårdssida.
5. Utsida samtliga plank på gavelfasader.
6. Dörrar med intilliggande parti.
7. Förrådens fasadsidor mot gånggata och entrégång.

Ursprunglig färgsättning gäller även plåt detaljer såsom:

8. Fönsterplåtar.
9. Takkupor och takhuvar.
10. Hängrännor och stuprör.
11. Soprus- och elskåpsdörr.
12. Förrådens takdetaljer.

Vid byte till nya entrépartier bör dessa vara av mörkt träslag eller mörkt laserade.

Avsteg från den ursprungliga färgsättningen får göras enligt nedan och då endast efter samråd med grannarna i den egna längan. Ljusgul kulör enligt färgförslag nedan.

13. Insida plank på gård.
14. Förrådsfasad som vetter mot entrédörr.
15. Liggande panel vid trädgårdssidans indragna parti.
16. Undertak vid trädgårdssidans indragna parti.
17. Undertak i entrégången.

..... markering på planer intill anger omfattning av ev. avsteg.  
Ovanstående punkter (siffror) markeras också på plan o. fasad.

Mörkbrun lasyrfärg: Woodex Eko Bas, Tjärbrun (blandas 1L: OT=3,00ml, TT=1,00 ml)

Ljusgul täcklasyr: Woodex oljetäcklasyr NCSnr: 1030-Y1OR "Sörlyckans förrådsgul"

Sop- och elskåpsdörr: Kirjo Brun E-423

Takkupor, fönsterbleck: Hagmans Grip-On, svart halvblank

Socklar: Siloksan NCSnr: 4005-Y2OR